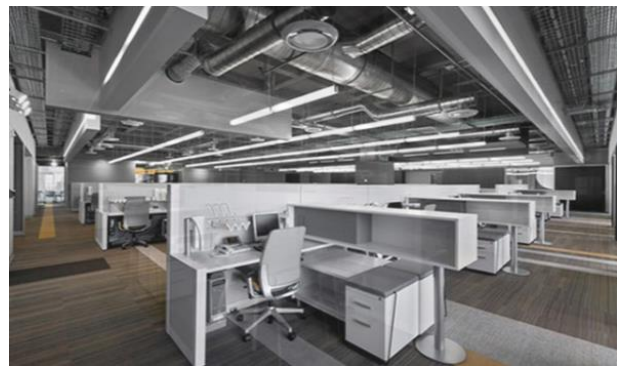
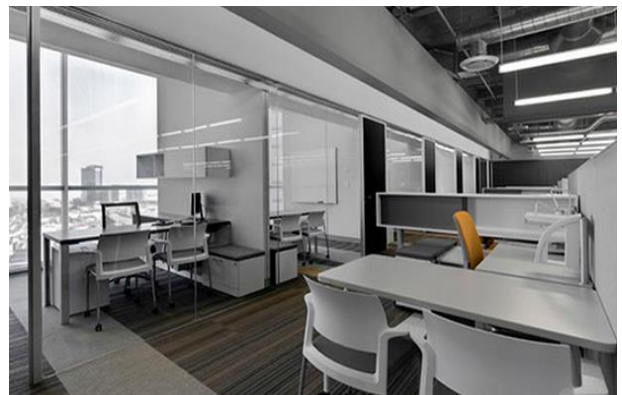


Oficinas en renta

Corporativo Santa Fe 50 – Piso 4

Juan Salvador Agraz No. 50, Piso 4, Santa Fe, Cuajimalpa, México D.F.



Información General

- Área Rentable: 1,097 m²
- Acondicionado y amueblado
- 13 privados, 4 salas de juntas
- 14 semi-privados, 47 estaciones
- Salas de capacitación (40 p.)
- Comedor (20 p.)
- 1 cajón de estacionamiento cada 30 m²
- Disponibilidad inmediata

Newmark Grubb
Mexico City

www.ngkf.com.mx

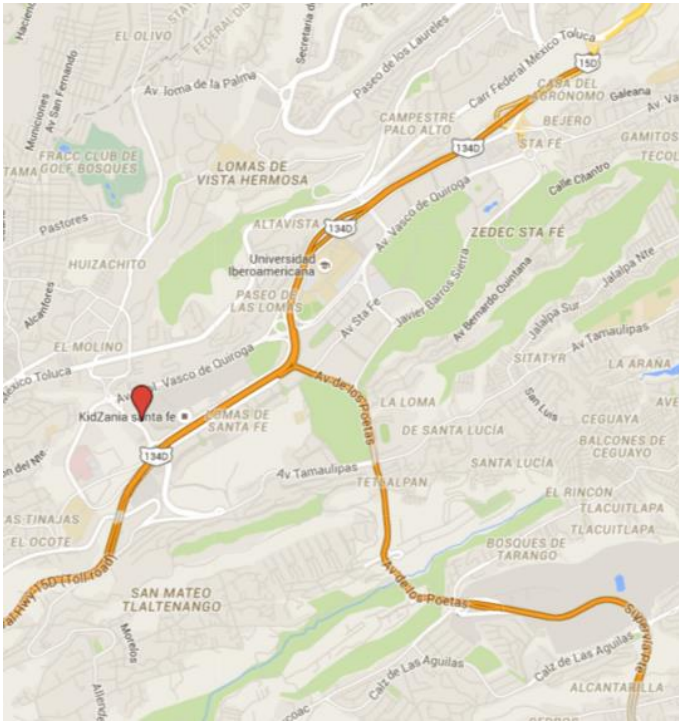
Esta información está basada en fuentes consideradas como confiables, sin embargo no las garantizamos. This information is based upon sources deemed reliable however we do not guarantee it, Newmark Grubb Mexico City.

Oficinas en renta



Corporativo Santa Fe 50 – Piso 4

Juan Salvador Agraz No. 50, Piso 4, Santa Fe, Cuajimalpa, México D.F.



Mexico City

HEADQUARTERS

Juan Salvador Agraz 50 - 503

Santa Fe 05348

(55) 5980 2000

Mexico City

Enrique Mier

Director Cuentas Corporativas

emier@ngkf.com.mx

+52.55.5980.2000

Mexico City

Alejandro Santos

Asociado – Cuentas Corporativas

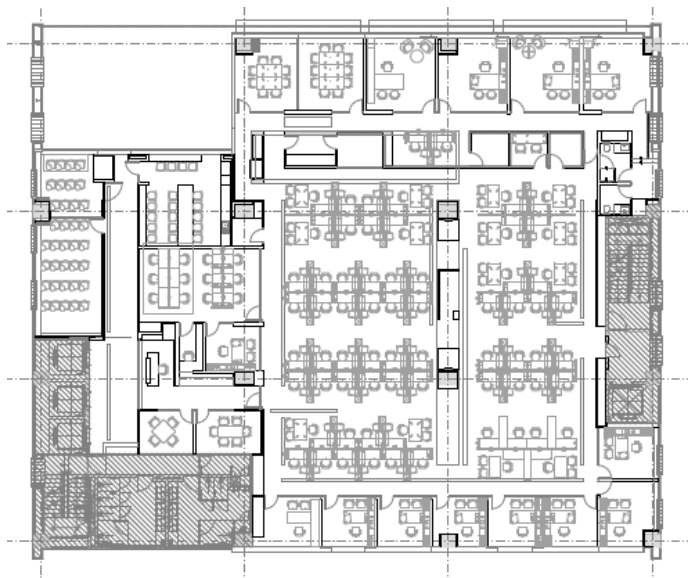
alsantos@ngkf.com.mx

+52.55.5980.2000

Newmark Grubb

Mexico City

Lay out



www.ngkf.com.mx

Esta información está basada en fuentes consideradas como confiables, sin embargo no las garantizamos. This information is based upon sources deemed reliable however we do not guarantee it, Newmark Grubb Mexico City.